


Název výrobku	Fáze	U [V]	f [Hz]	Potrubní přípojka	p max [bar]	Vzdálenost sací-výtlač. hrdlo [mm]	Energetický štítek
MAGNA 25-60	1	230-240	50 / 60	G 1 1/2	10	180	A

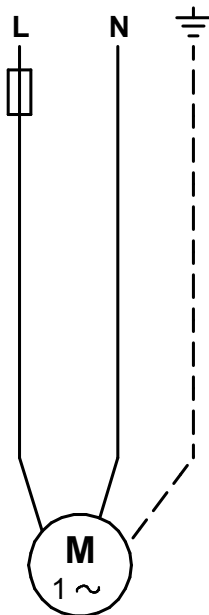
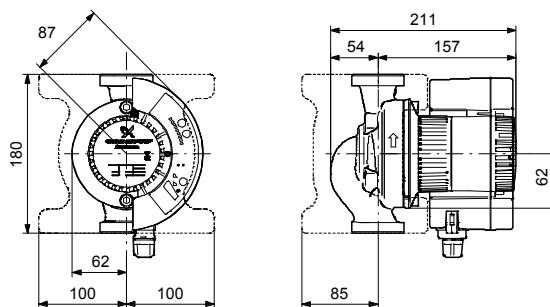
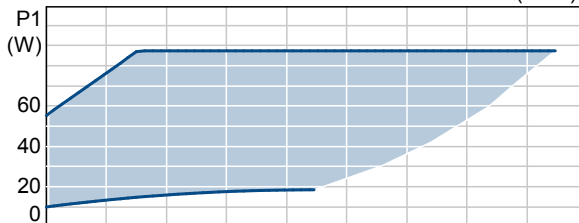
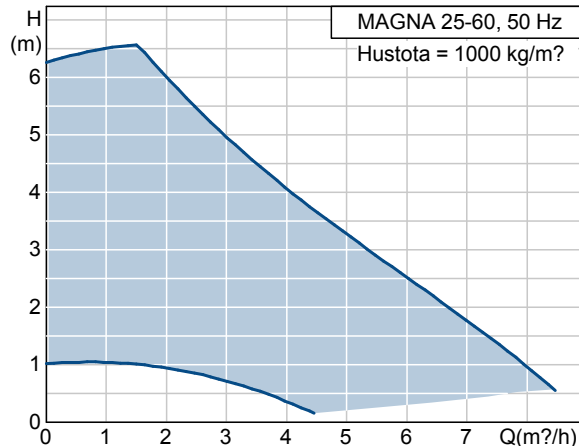
Pozice	Počet	Popis	Cena položky
	1	<p>MAGNA 25-60 Výrobní č.: 96281022</p> <p>Čerpadlo s obtékaným rotorem, tj. čerpadlo a motor tvoří integrální jednotku bez ucpávky hřídele, pouze s dvěma plochými těsněními pro utěsnění. Čerpaná kapalina maže ložiska. Aby se zabránilo problémům, spojeným s likvidací, byl kladen velký důraz na to, aby použité materiály nebyly příliš rozdílné. Čerpadlo bez nutnosti údržby a s mimořádně nízkými náklady na dobu životnosti.</p> <p>Čerpadlo má tyto charakteristické znaky:</p> <ul style="list-style-type: none"> * Elektronicky komutovaný motor (ECM) s rotorem s permanentním magnetem * Vestavěný regulátor čerpadla * Keramická radiální ložiska * Uhlíkové axiální ložisko * Těsnicí membrána rotoru, podložka a plášť rotoru z korozivzdorné oceli * Těleso statoru ze slitiny hliníku * Těleso čerpadla Litina * Ochrana proti přetížení <p>Čerpadlo je jednofázové. Motor nevyžaduje vnější ochranu motoru.</p> <p>Grundfos MAGNA - čerpadla patřící do Série 2000 - automatická regulace diferenčního tlaku úpravou výkonu čerpadla podle aktuálních potřeb tepla bez nutnosti připojování vnějších součástí. Jsou k dispozici čtyři způsoby regulace:</p> <ul style="list-style-type: none"> * AUTOADAPT (samoregulace z "jedné proporcionální tlakové křivky do druhé"), sloužící k optimalizaci snadnosti používání snížení spotřeby energie na minimum * Proporcionální tlak * Konstantní tlak * Konstantní křivka (k dispozici pouze přes vnější ovládání) <p>Čerpadlo lze ovládat pomocí</p> <ul style="list-style-type: none"> * Integrovaného volitelného přístavného reléového modulu (signál start/stop, nouzový signál /zpětnovazební signál) * Integrovaný optický přístavný modul GENiBus (signál start/stop, nouzový signál/zpětnovazební signál, analogový vstup 0-10 V, vnější řízení pomocí vstupů pro min. křivku a max. křivku) * Ruční dálkové ovládání R100 (vlastní výrobek Grundfosu) <p>Kapalina: Rozsah teploty kapaliny: 2 .. 95 °C Hustota: 1000 kg/m³</p> <p>Techn.: Teplotní třída TF: 110 Max. provozní tlak: 10 bar Schval. značky na typovém štítku: CE,TSE,PCT</p> <p>Materiály: Těleso čerpadla: Litina EN-JL1040</p>	556,50 €

Pozice	Počet	Popis	Cena položky
		<p>ASTM 35 B - 40 B</p> <p>Oběžné kolo: Kompozit, PES DIN W.-Nr. 1.4301</p> <p>Instalace:</p> <p>Rozsah okolní teploty: 0 .. 40 °C Max. provozní tlak: 10 bar Potrubní přípojka: G 1 1/2 Vzdálenost mezi sacím a výtlačným hrdlem: 180 mm</p> <p>Elektrické údaje:</p> <p>Příkon - P1: 10 .. 85 W Max. spotřeba el. proudu: 0.09 .. 0.6 A Frekvence el. sítě: 50 / 60 Hz Jmenovité napětí: 1 x 230-240 V Krytí (IEC 34-5): 44 Třída izolace (IEC 85): F</p> <p>Jiné:</p> <p>Čistá hmotnost: 4.22 kg Hrubá hmotnost: 5.4 kg Energetický štítek: A</p>	

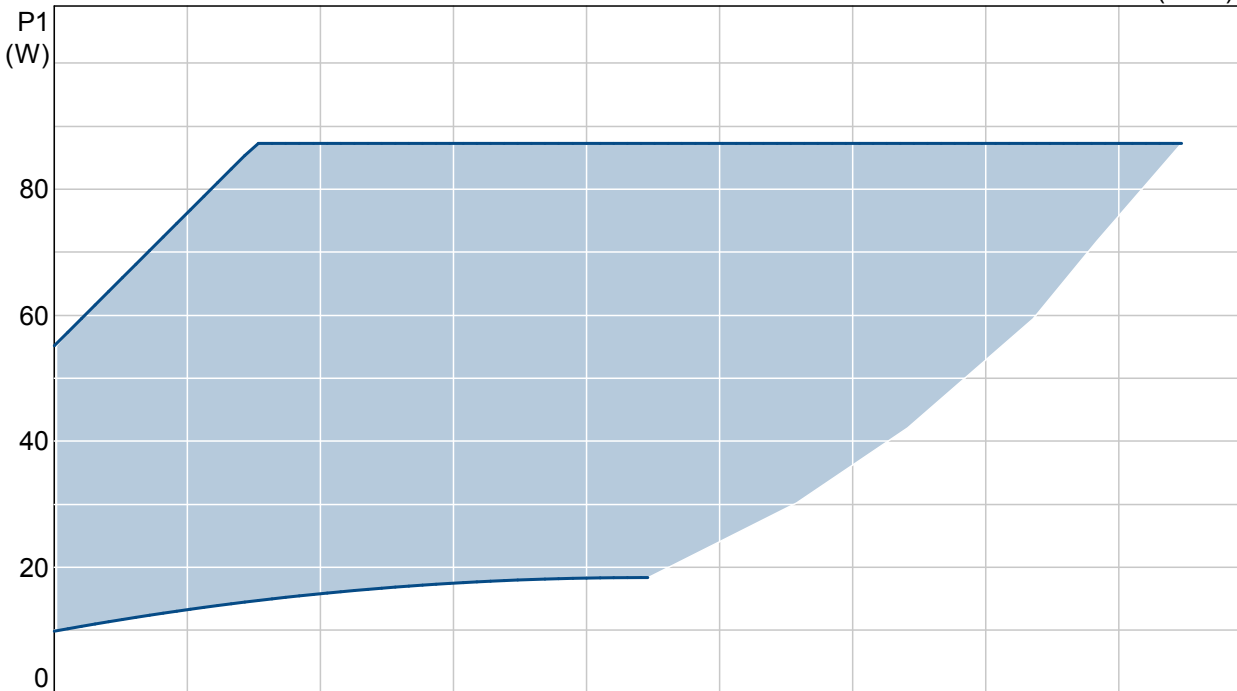
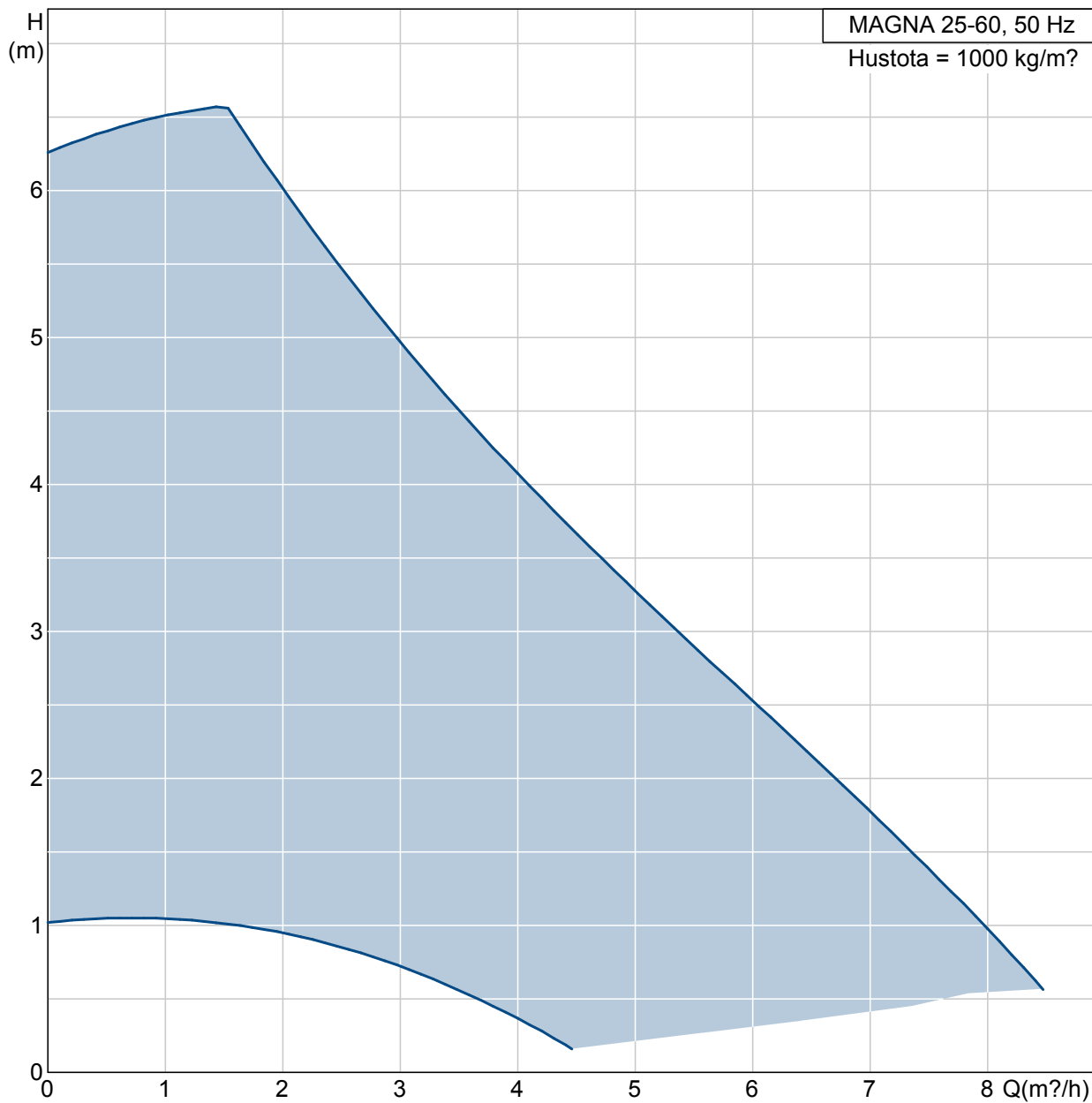
Pozice	Počet	Popis	Cena položky
	1	<p data-bbox="300 159 464 185">MAGNA 25-60</p>  <p data-bbox="687 584 1222 611">Pozn.: obr. výrobku se může lišit od skuteč. výrobku</p> <p data-bbox="300 640 533 667">Výrobní č.: 96281022</p> <p data-bbox="300 696 813 808">Čerpadlo s obtékaným rotorem, tj. čerpadlo a motor tvoří integrální jednotku bez ucpávky hřídele, pouze s dvěma plochými těsněními pro utěsnění.</p> <p data-bbox="300 813 647 840">Čerpaná kapalina maže ložiska.</p> <p data-bbox="300 844 847 925">Aby se zabránilo problémům, spojeným s likvidací, byl kladen velký důraz na to, aby použité materiály nebyly příliš rozdílné.</p> <p data-bbox="300 929 786 983">Čerpadlo bez nutnosti údržby a s mimořádně nízkými náklady na dobu životnosti.</p> <p data-bbox="300 1012 772 1039">Čerpadlo má tyto charakteristické znaky:</p> <ul data-bbox="336 1043 903 1328" style="list-style-type: none"> * Elektronicky komutovaný motor (ECM) s rotorem s permanentním magnetem * Vestavěný regulátor čerpadla * Keramická radiální ložiska * Uhlíkové axiální ložisko * Těsnicí membrána rotoru, podložka a plášť rotoru z korozi-vzdorné oceli * Těleso statoru ze slitiny hliníku * Těleso čerpadla Litina * Ochrana proti přetížení <p data-bbox="300 1357 571 1384">Čerpadlo je jednofázové.</p> <p data-bbox="300 1388 746 1415">Motor nevyžaduje vnější ochranu motoru.</p> <p data-bbox="300 1444 858 1556">Grundfos MAGNA - čerpadla patřící do Série 2000 - automatická regulace diferenčního tlaku úpravou výkonu čerpadla podle aktuálních potřeb tepla bez nutnosti připojování vnějších součástí.</p> <p data-bbox="300 1561 730 1588">Jsou k dispozici čtyři způsoby regulace:</p> <ul data-bbox="336 1592 820 1787" style="list-style-type: none"> * AUTOADAPT (samoregulace z "jedné proporcionální tlakové křivky do druhé"), sloužící k optimalizaci snadnosti používání snížení spotřeby energie na minimum * Proporcionální tlak * Konstantní tlak * Konstantní křivka (k dispozici pouze přes vnější ovládání) <p data-bbox="300 1839 612 1865">Čerpadlo lze ovládat pomocí</p> <ul data-bbox="336 1870 903 2101" style="list-style-type: none"> * Integrovaného volitelného přístavného reléového modulu (signál start/stop, nouzový signál /zpětnovazební signál) * Integrovaný optický přístavný modul GENiBus (signál start/stop, nouzový signál/zpětnovazební signál, analogový vstup 0-10 V, vnější řízení pomocí vstupů pro min. křivku a max. křivku) * Ruční dálkové ovládání R100 (vlastní výrobek) 	556,50 €

Pozice	Počet	Popis	Cena položky
		<p>Grundfosu)</p> <p>Kapalina: Rozsah teploty kapaliny: 2 .. 95 °C Hustota: 1000 kg/m³</p> <p>Techn.: Teplotní třída TF: 110 Max. provozní tlak: 10 bar Schval. značky na typovém štítku: CE,TSE,PCT</p> <p>Materiály: Těleso čerpadla: Litina EN-JL1040 ASTM 35 B - 40 B Oběžné kolo: Kompozit, PES DIN W.-Nr. 1.4301</p> <p>Instalace: Rozsah okolní teploty: 0 .. 40 °C Max. provozní tlak: 10 bar Potrubní přípojka: G 1 1/2 Vzdálenost mezi sacím a výtlačným hrdlem: 180 mm</p> <p>Elektrické údaje: Příkon - P1: 10 .. 85 W Max. spotřeba el. proudu: 0.09 .. 0.6 A Frekvence el. sítě: 50 / 60 Hz Jmenovité napětí: 1 x 230-240 V Krytí (IEC 34-5): 44 Třída izolace (IEC 85): F</p> <p>Jiné: Čistá hmotnost: 4.22 kg Hrubá hmotnost: 5.4 kg Energetický štítek: A</p>	

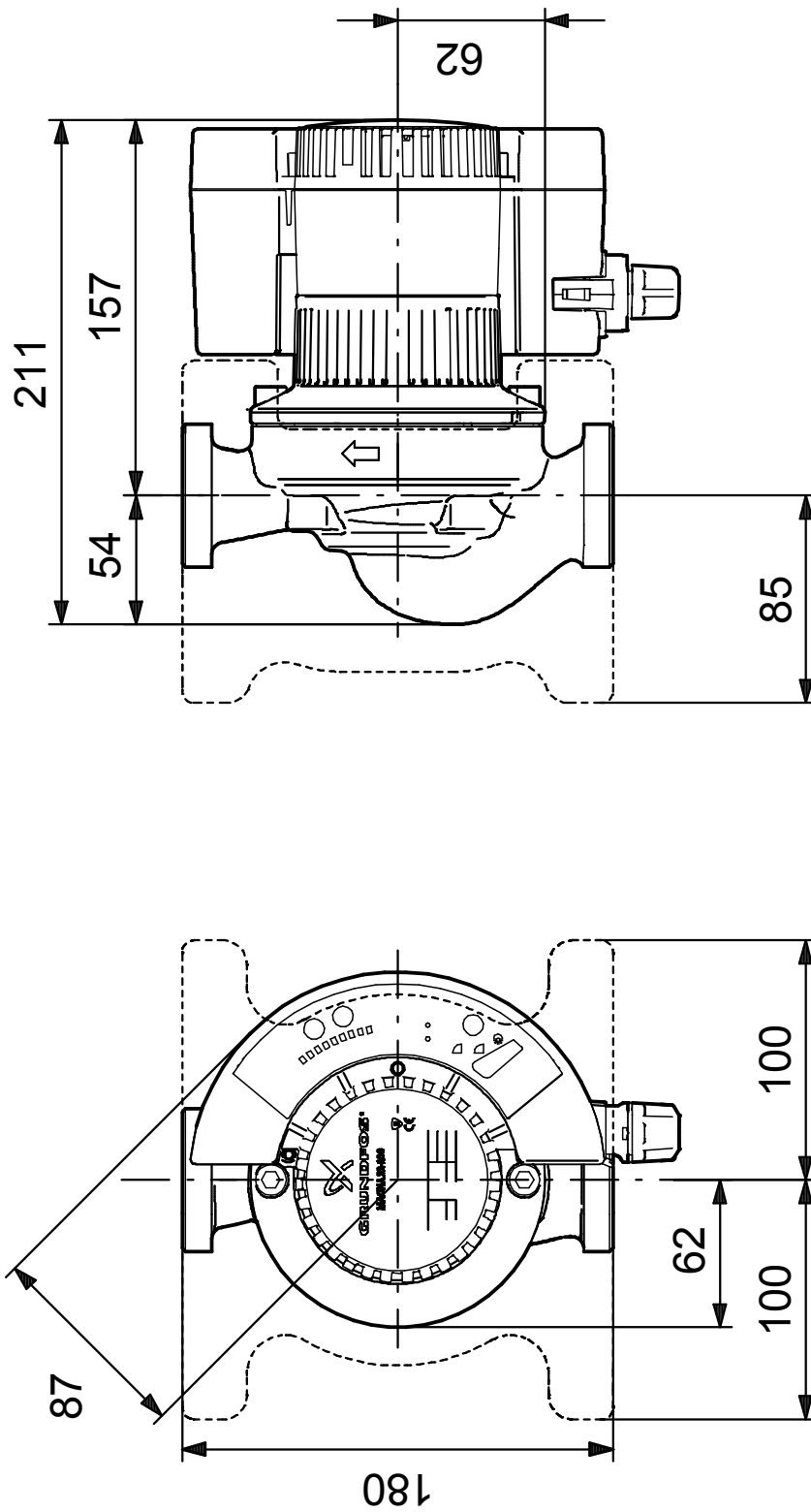
Popis	Hodnota
Název výrobku:	MAGNA 25-60
Číslo výrobku:	96281022
EAN kód:	5700830268889
Techn.:	
Max. dopravní výška:	60 dm
Teplotní třída TF:	110
Max. provozní tlak	10 bar
Schval. značky na typovém štítku:	CE,TSE,PCT
Materiály:	
Těleso čerpadla:	Litina EN-JL1040 ASTM 35 B - 40 B
Oběžné kolo:	Kompozit, PES DIN W.-Nr. 1.4301
Instalace:	
Rozsah okolní teploty	0 .. 40 °C
Max. provozní tlak	10 bar
Potrubií přípojka:	G 1 1/2
Vzdálenost mezi sacím a výtlačným hrdlem:	180 mm
Kapalina:	
Rozsah teploty kapaliny	2 .. 95 °C
Hustota:	1000 kg/m ³
Elektrické údaje:	
Příkon - P1	10 .. 85 W
Max. spotřeba el. proudu:	0.09 .. 0.6 A
Frekvence el. sítě:	50 / 60 Hz
Jmenovité napětí:	1 x 230-240 V
Krytí (IEC 34-5):	44
Třída izolace (IEC 85):	F
Řídící jednotky:	
Poloha svorkovnice:	3H
Jiné:	
Čistá hmotnost:	4.22 kg
Hrubá hmotnost:	5.4 kg
Energetický štítek:	A



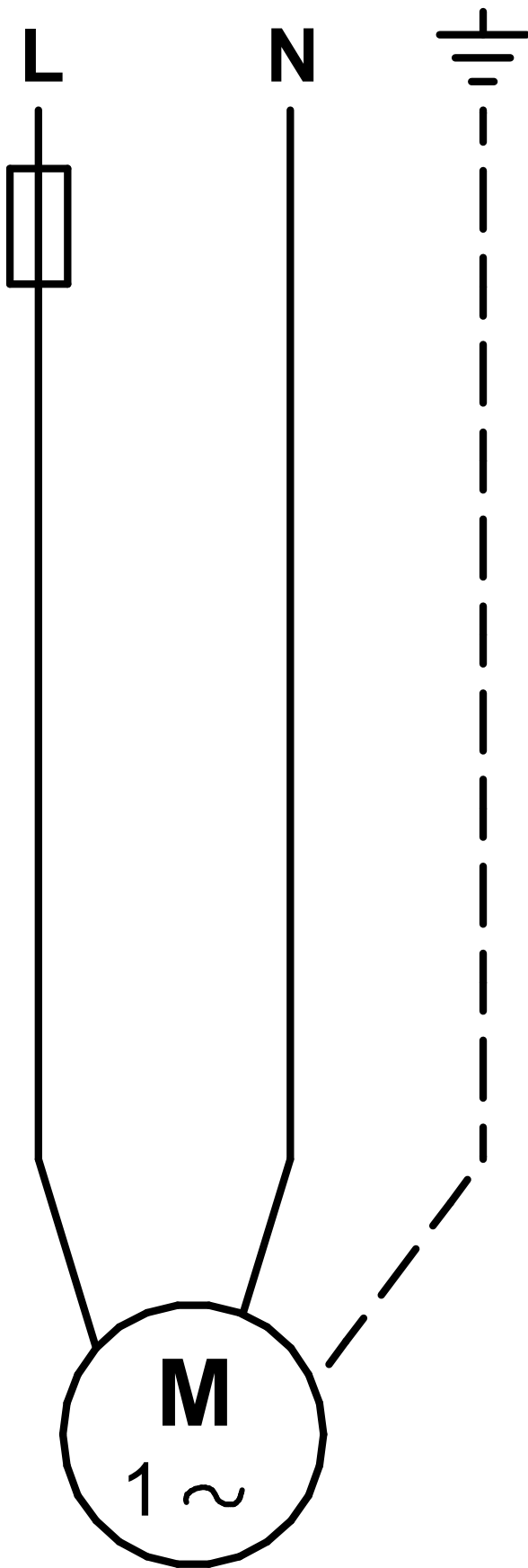
96281022 MAGNA 25-60 60 Hz



96281022 MAGNA 25-60 60 Hz



Poznámka! Všechny jednotky musí být v[mm] jestliže není uvedeno jinak.
Poznámka: tento zjednodušený rozměrový náčrtek nezobrazuje všechny detaily.



Upozornění! Všechny jednotky jsou v [mm], pokud není uvedeno jinak!

Objednávací data:

MAGNA 25-60

Množství 1

Obj.číslo 96281022

Cena 556,50 €

Total: 556,50 €